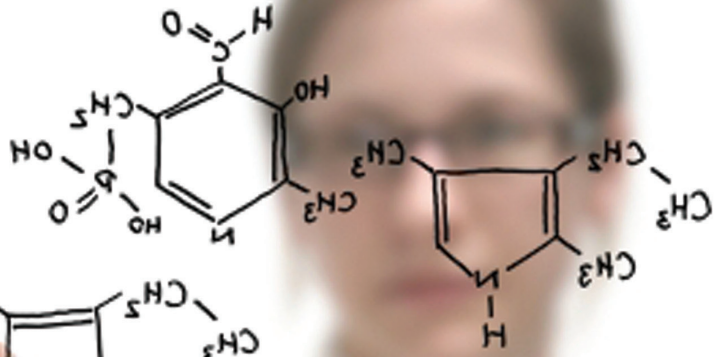


盈飞无限助密理博 实现全自动化生产过程



背景

密理博是全球生命科学的领导者，致力于为生命科学研究和生物制药领域提供最为领先的技术、工具和服务。作为值得信赖的战略合作伙伴，密理博坚持与其客户共同应对挑战人类健康的世界问题。无论是研发还是生产，密理博利用其先进的科学技术和创新的解决方案，都能帮助客户轻松解决复杂问题，并实现目标。

挑战

密理博主要采用后期制作测试方式控制褶式滤芯筒的装配质量。在传统检测体系中，滤芯筒是以捆绑方式放置到检测车内，然后转移到检测室进行后期的质量检测。滤芯筒检测合格后，还要放回到检测车内最后转移到干燥的地方，等待包装。

传统的检测体系花费了大量的时间，密理博希望在生产中通过应用实时的质量检测方法来减少滤芯筒搬移的时间损耗。另外，实时检测还能大大降低后期由于缺陷产品滞后及返工所带来的成本浪费。在理想系统中，高度自动化的生产环境下连接参数能实现统计控制和规范，而不需要依靠后期检测和处理相关问题。

解决方案

通过对多个品牌SPC软件的现场测试，盈飞无限SPC软件所包含的自动化工具和强大的分析图表功能使其从其他SPC软件中脱颖而出。通过实施盈飞无限的SPC软件，密理博获得了即时高效的投资回报率。

卓越的投资回报

- ▶ 实施盈飞无限SPC软件后，密理博节省了250,000美元。
- ▶ 通过应用盈飞无限SPC软件，密理博节省了大量用于测试、报废、返工、劳动力和生产管理方面的费用。

效果

盈飞无限的实时SPC软件不仅能帮助密理博进行实时的绑定属性检测，还能生成大量的批次生产报告。通过盈飞无限SPC软件实时数据分析功能，密理博彻底摆脱了过去滞后的质量检测方法。仅在褶式滤芯筒装配这一环节，密理博每年用于测试、报废、返工、劳动力和生产管理的费用就能节约超过250,000美元。

通过实施盈飞无限SPC软件，密理博不仅提高了产品质量，其流水线上的自动化工作单元也达到了“暗灯式”的操作水平。即使操作员不在车间现场，生产也能安全进行。盈飞无限的远程事件监控服务（REMS）不但能对其自动生产过程进行监控，一旦生产失控，还能停止生产运行。这样，不论操作员是否在车间现场，当生产过程失控时，都能及时采取措施。

InfinityQS®
Quality Re-imagined

www.infinityqs.cn

400-812-1268